

NALTA转子总成

3000BAR / 20LPM

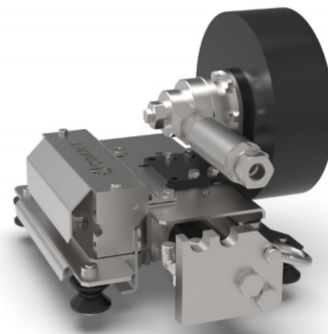


Nalta转子总成是一种表面处理设备，设计用于清除混凝土与钢结构表层。

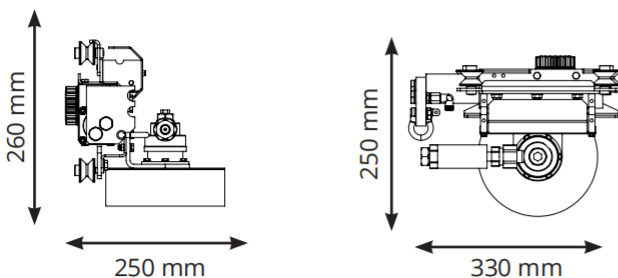
该转子配备完整支撑架，可直接连接至Nalta机器人进给梁。该总成采用高压水驱动，主要应用于除漆作业。

产品参数

应用	涂层清除
重量	18kg (39lb)
最大压力	3000Bar
最大流量	20lpm
切割直径	150mm (0ft 6in)
喷嘴类型	P



尺寸



适用于

- 涂层清除
- 混凝土铣刨